

COMUNE DI GIGNESE

Provincia del V.C.O.

RACCOLTA DIFFERENZIATA

TIPOLOGIE DEI MATERIALI



Via Due Riviere, 12 – 28836 Gignese - tel.032320067 – fax 032320772
sito web: www.comune.gignese.vb.it - e-mail: gignese@ruparpiemonte.it

VETRO

COSA POSSO METTERE NEL CONTENITORE **VERDE** DEL VETRO?

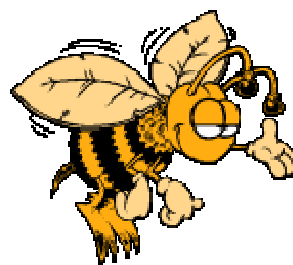
- ✓ Bottiglie
- ✓ Flaconi
- ✓ Barattoli
- ✓ Vetro in lastre di piccole dimensioni

NO non si ricicla

- **Ceramica**
- **Pirex**
- **Piatti**
- **Lampadine**
- **Porcellane**
- **Specchi**

FORSE NON TUTTI SANNO CHE...

Il riciclo del vetro è già una realtà molto importante anche nel nostro Paese. Infatti circa il 70% dei contenitori in vetro attualmente sul mercato in Italia è realizzato utilizzando vetro proveniente dalla raccolta differenziata. Pulito dalle impurità rimanenti, infatti, il vetro proveniente dalla raccolta differenziata viene immesso nei forni per la fusione da dove esce nuovamente vetro fuso pronto per essere modellato a piacimento.



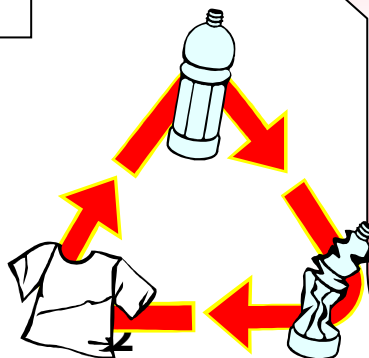
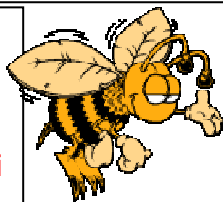
PLASTICA E METALLO

COSA POSSO METTERE NEL SACCO ROSSO DELLA PLASTICA E DEL METALLO?

- ✓ Bottiglie dell'acqua minerale, delle bibite, dell'olio e dei succhi di frutta; Flaconi o dispensatori di sciroppo, creme, salse, yogurt ecc.;
- ✓ Confezioni rigide per i dolci tipo le scatole trasparenti ed i vassoi
- ✓ Confezioni rigide per alimenti in genere tipo i vassoi degli affettati e dei formaggi o i vassoi trasparenti della frutta e della verdura;
- ✓ Buste e sacchetti in genere tipo i sacchetti della pasta, del riso, delle patatine, delle caramelle e dei surgelati ma anche le borse shopper "della spesa";
- ✓ Vaschette porta uova e vaschette per la carne e per il pesce;
- ✓ Vaschette per i gelati, barattoli dello yogurt, creme, formaggi, dessert, ecc;
- ✓ Retine per frutta e verdura (ad esempio le retine delle arance);
- ✓ Film e pellicole trasparenti (ad esempio il "domopak"), cassette di plastica per prodotti ortofrutticoli;
- ✓ Flaconi per detersivi, saponi e cosmetici;
- ✓ Barattoli per il confezionamento di prodotti vari (cosmetici, creme, detersivi, articoli da cancelleria, rullini fotografici, ecc);
- ✓ Film e pellicole da imballaggio anche espanse;
- ✓ Scatole e buste per il confezionamento della biancheria e gli indumenti (camicie, biancheria intima, cravatte, ecc);
- ✓ Gusci, barre e chips anche in polistirolo, regge per legare i pacchi;
- ✓ Sacchi e sacchetti per i prodotti del giardinaggio e per gli alimenti per animali;
- ✓ Latte, lattine e scatolette in alluminio o banda stagnata.

ATTENZIONE

Non tutta la plastica è recuperabile, ciò che non è in questo elenco va con i rifiuti non riciclabili



FORSE NON TUTTI SANNO CHE...

La plastica viene recuperata per la produzione di diversi beni. Ad esempio il filato di pile con cui vengono prodotti comodi e caldi indumenti è il risultato del recupero della plastica proveniente dalla raccolta differenziata.

CARTA E CARTONE

COSA POSSO METTERE NEL CONTENITORE **BIANCO** DELLA CARTA?

- ✓ Giornali e riviste
- ✓ Carta da ufficio
- ✓ Libri vecchi
- ✓ Imballaggi vari in carta e cartone
- ✓ Cartoni del latte marchiati CA

ATTENZIONE

Assolutamente la carta non deve essere messa in sacchetti di plastica perché possono compromettere la purezza del materiale

FORSE NON TUTTI SANNO CHE...

La carta è il materiale che più facilmente può essere riciclato. La carta raccolta in modo differenziato è destinata alle cartiere che, con l'aggiunta di una piccola percentuale di materiale cellulosico vergine riproducono carta e cartone.



QUALCHE CONSIGLIO

Le scatole di cartone di grandi dimensioni vanno aperte e piegate per evitare volumi inutili

ORGANICO

COSA POSSO METTERE NEL CONTENITORE MARRONE DELL' ORGANICO?

- ✓ Scarti di frutta e verdura
- ✓ Pane vecchio
- ✓ Gusci d'uovo
- ✓ Fondi di caffè
- ✓ Buccie di agrumi
- ✓ Avanzi di carne e pesce
- ✓ Cenere
- ✓ Carta assorbente
- ✓ Lettieria del gatto
- ✓ Fiori appassiti

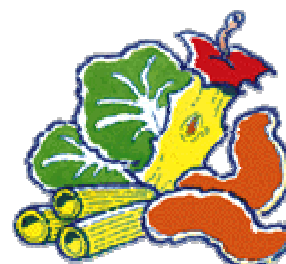
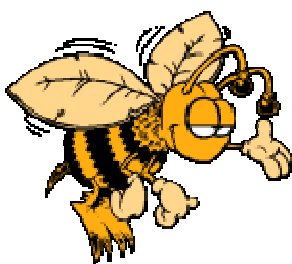


ATTENZIONE

Assolutamente non devono essere introdotti impurità quali sacchetti in plastica perché comprometterebbero la purezza del materiale costringendoci a smaltirlo come rifiuto

FORSE NON TUTTI SANNO CHE...

Un tempo questo materiale serviva per il compostaggio. Si spargeva l'organico nell'orto per concimare. Oggi ci si è resi conto che questo rifiuto è una risorsa importante. L'organico raccolto viene destinato ad impianti di bio metanizzazione che attraverso il metano creatosi per la decomposizione del materiale producono energia elettrica.



VERDE

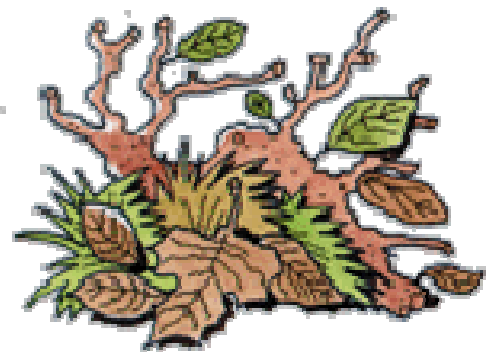
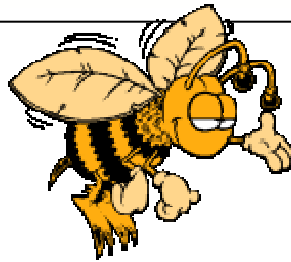
COSA POSSO PORTARE ALL'AREA ATTREZZATA COME VERDE?

- ✓ Erba
- ✓ Scarti di potatura
- ✓ Paglia
- ✓ Residui di manutenzione del giardino

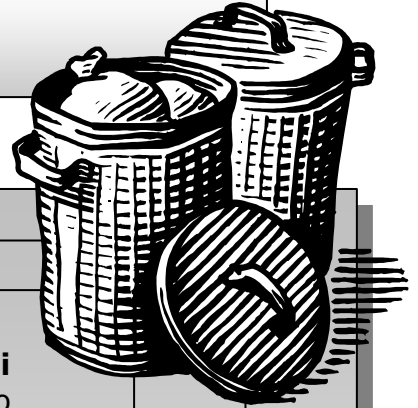
FORSE NON TUTTI SANNO CHE...

Il modo più razionale per trattare sia umido che verde rimane il compostaggio domestico, antica pratica sempre attuale. Bastano pochi metri di terra, meglio se in zona ombrosa, sui quali riporre con cura, ogniqualvolta si raccolgono: foglie, rami, organico, cenere, ecc. Ciò consentirà di ottenere nel tempo dell'ottimo terriccio da reimpiegare in giardino.

IL RIFIUTO VERDE DEVE ESSERE CONFERITO AL CENTRO DI RACCOLTA COMUNALE IN LOCALITA' PISCIOLA



RIFIUTI NON RECUPERABILI



Ciò che non si può differenziare va raccolto solo in appositi **sacchi conformi forniti dal Comune**, disponibili nei due formati da 30 litri o da 120 litri.

Ogni utenza potrà rifornirsi, con la propria tessera, del tipo e della quantità di sacchi necessari alle proprie esigenze tenendo conto che un certo numero di sacchi, proporzionato al nucleo familiare o all'attività svolta, sarà fornito ogni anno **a titolo gratuito**.

La parte prelevata eccedente la dotazione iniziale, sarà fornita al prezzo di €. **0,50** per il sacco da 30 litri ed €. **2,00** per il sacco da 120 litri, presso l'Ufficio di Ragioneria (giov. e sab. 10,30-12,30)

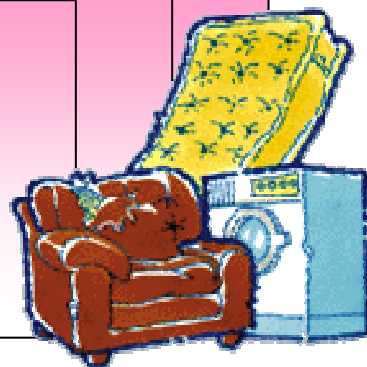
Sono previste dotazioni di sacchi superiori per chi ha problemi di pannolini o pannoloni

COSA POSSO METTERE NEL **SACCO BIANCO** DEL NON RICICLABILE?

- ✓ Residui dello spazzamento
- ✓ Carta sporca
- ✓ Pannolini ed assorbenti igienici
- ✓ Sacchetti e filtri dell'aspirapolvere
- ✓ Beni durevoli in plastica come i giocattoli, i casalinghi ecc
- ✓ Oggetti di plastica usa e getta come i bicchieri, i piatti, i rasoi
- ✓ Tubi in gomme come le canne dell'acqua
- ✓ Vasi e vasetti dei fiori
- ✓ Lampade, lampadine ecc.

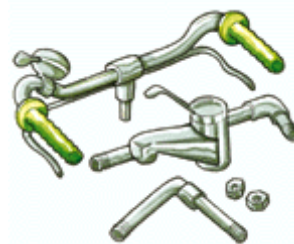
INGOMBRANTI

I rifiuti ingombranti devono essere conferiti presso l'area attrezzata comunale sita in Località Pisciola
Per poter accedere al conferimento degli ingombranti presso l'area attrezzata è necessario sempre esibire al gestore la propria tessera dei rifiuti.



COSA POSSO PORTARE ALL'AREA ATTREZZATA?

- ✓ Mobili
- ✓ Elettrodomestici
- ✓ Oggetti di arredo
- ✓ Materassi
- ✓ Vetro in lastre di grandi dimensioni
- ✓ Bancali in legno
- ✓ Rifiuti elettronici (frigoriferi, televisori, computers, ecc.)
- ✓ Verde vegetale



Il Centro di Raccolta della Pisciola è aperto:

- **Martedì e Sabato dalle 9.00 alle 13.00 da Ottobre a Maggio**
 - **Martedì, Giovedì e Sabato dalle 9.00 alle 13.00 da Giugno a Settembre**
- Per accedere al servizio bisogna essere muniti della propria tessera**

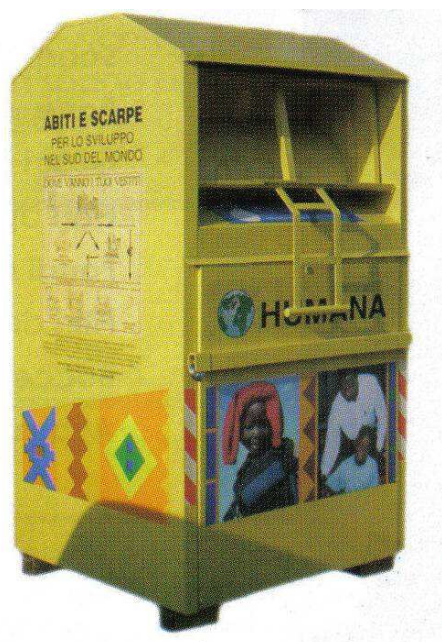
INDUMENTI

Cosa si ricicla

- *Vestiti*
- *Scarpe*
- *Pelletterie*

Qualche consiglio

Il destino degli indumenti è il riuso. Mettere quindi i capi puliti e asciutti in un sacco e portarli negli appositi contenitori



ALTRI RIFIUTI

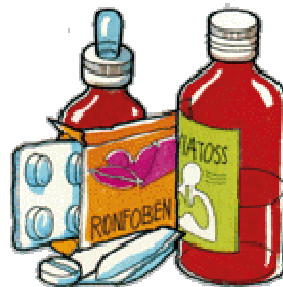
QUALI SONO GLI ALTRI RIFIUTI?

- ✓ **Farmaci Scaduti:** *da conferire presso le farmacie*
- ✓ **Pile esauste:** *da conferire presso i contenitori presenti nei luoghi di vendita*
- ✓ **Oli minerali:** *da conferire presso le officine autorizzate*

NO non si ricicla

I manufatti in:

- Cemento
- Eternit
- Piastrelle
- Porcellane



LA CARTA DEI RIFIUTI

COS'E':

- ✓ E' una tessera magnetica, individuale e non cedibile, che identifica tutti gli utenti del territorio comunale

A COSA SERVE:

- ✓ Ritirare i "sacchi conformi" ed i contenitori personali presso gli sportelli comunali
- ✓ Accedere ai servizi presso il Centro di Stoccaggio Provvisorio in Località Pisciola
- ✓ Accedere all'isola interrata (solo per gli utenti non residenti)



Per gli utenti Residenti

Cosa fare in caso di smarrimento?

Presentare denuncia di smarrimento presso l'Ufficio Tributi dove si provvederà all'avvio delle pratiche per la sostituzione.



Per gli utenti Non Residenti

ISOLA ECOLOGICA

Il Comune di Gignese ha installato un'isola interrata per la raccolta differenziata dove solo un predefinito e ristretto numero di utenti (non residenti) ha il diritto di conferire carta, vetro, plastica e rifiuto umido organico.



ORGANICO
marrone

VETRO
verde

CARTA
bianco

PLASTICA
rosso

Con la tessera dotata di microchip (tessera bianca) si può accedere a queste nuove e moderne attrezzature, che assicurano – con il minimo impatto ambientale – grande efficienza di servizio ed elevata funzionalità per la differenziazione e il recupero dei materiali.

Solo ed esclusivamente con la tessera dotata di microchip si possono conferire i “rifiuti”.

Non la scordi, quindi, quando si reca alla nuova isola ecologica, realizzata in località Parusciola in Frazione Vezzo.

Utilizzarla è semplicissimo.

Basta ❶ **avvicinare la card** al punto di identificazione (placca nera in alto a destra sulla torretta di conferimento) e attendere il segnale acustico (beep lungo) e il messaggio sul display che avvisano che si può procedere ad ❷ **aprire lo sportello**.

Quando ha ultimato di ❸ **scaricare il materiale** (le raccomandiamo la maggiore e più precisa differenziazione possibile!), si ricordi sempre di ❹ **richiudere lo sportello**, garantendo così a lei e a tutti gli utenti abilitati un impiego esclusivo e riservato di queste moderne eco-stazioni.

I dati registrati ed elaborati dal sistema sono trattati nel rispetto della legge sulla privacy e sono impiegati esclusivamente con finalità connesse alla gestione del servizio di igiene urbana e agli adempimenti a questo connessi.

